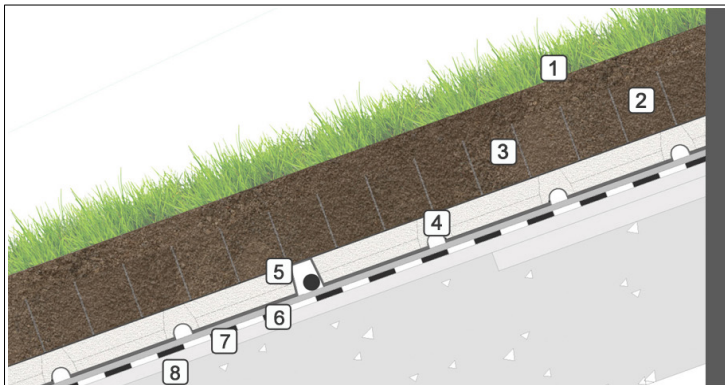


**SISTEMA GREEN SAFE\_PENSILE INTENSIVO LEGGERO INCLINATO**

**Caratteristiche generali del sistema:** Spessore medio del sistema 20 cm, con spessore minimo di substrato, comprensivo dell'indice di compattazione, pari a 15 cm; peso a massima saturazione non superiore a 225 Kg/mq al netto della vegetazione. Il sistema consente l'installazione del pacchetto pensile su superfici con inclinazioni massime di 45°.  
 N.B.: E' sempre necessario prevedere un sistema di ancoraggio del pacchetto in testa alla pendenza.



- 1 Vegetazione
- 2 Substrato Green Safe SB INTENSIVE LIGHT
- 3 GS TERRAGRIP
- 4 GS STORE MOD
- 5 GS PIPE MOD
- 6 GS GRIP MOD
- 7 Manto impermeabile antiradice
- 8 Solaio di copertura

**VOCI DI CAPITOLATO**

0.	<b>SUPERFICIE DI POSA</b>
	Il sistema impermeabile dovrà essere collaudato a tenuta idraulica e certificato antiradice.
1.	<b>ELEMENTO DI STABILIZZAZIONE E RINFORZO</b>
	Geogriglia bidimensionale a giunzione integrale <b>GS GRIPMOD</b> realizzata in polipropilene al 100% con elevate caratteristiche tensionali e di resistenza meccanica, in grado di garantire contenimento e stabilità al sistema pensile inclinato.
2.	<b>ELEMENTO DI ANCORAGGIO</b>
	Elemento di ancoraggio <b>GS PIPE MOD</b> costituito da tubi rigidi in polietilene diametro 32 mm e fissati all'elemento di stabilizzazione per il contenimento della stratigrafia mediante l'utilizzo di fascette in polietilene ad alta densità resistenti all'usura e ai carichi .
3.	<b>ELEMENTO DI ACCUMULO IDRICO, DRENAGGIO E FILTRAZIONE</b>
	Elemento modulare preassemblato <b>STORE MOD sp. 5 cm</b> costituito da: feltro di poliestere rigenerato atossico di grammatura 800 gr/mq, dimensioni 600x800 mm, con funzione di protezione meccanica e drenaggio orizzontale e verticale; riempimento in perlite espansa di granulometria 0,1-1,2 mm, con funzione di accumulo idrico, drenaggio e aerazione; elemento di chiusura realizzato mediante applicazione di geotessile non tessuto in polipropilene da fiocco ad alta tenacità, di grammatura 130 gr/mq, avente funzione di filtrazione e separazione dell'elemento dal substrato di coltivazione. <b>Caratteristiche Tecniche:</b> -Spessore: 5 cm; -Dimensione: 60 x 80 cm; -pH: 6-7; -Peso a secco: 7 Kg/mq; -Peso a massima saturazione: 35,00 Kg/m <sup>2</sup> ; -Capacità di accumulo idrico: 32 l/m <sup>2</sup> ; -Porosità elemento di accumulo: 95%; -Volume di aria a pF1: > 30%; -Volume di acqua a pF1: >60%;

	-Conducibilità termica $\lambda$ : 0,050W/mk a secco; 0,222 W/mk al 100% di saturazione. Tutti gli elementi sono marcati CE ove prescritto e rispondono alla norma <b>UNI11235</b> . Fornitura di Geo Gap e FiltraSafe in quantità adeguata alla compensazione delle prossimità di eventuali perimetri irregolari e corpi emergenti.
4.	<b>ELEMENTO DI CONTENIMENTO ED ENTIEROSIONE</b>
	Elemento di contenimento <b>GS TERRAGRIP</b> costituito da pannelli sovrapposti di celle in polietilene ad alta densità dello spessore di 75 mm, formanti una struttura alveolare tridimensionale di confinamento del substrato colturale . Compreso ogni altro onere al fine di dare il lavoro finito a perfetta regola d'arte.
5.	<b>SUBSTRATO COLTURALE</b>
	Substrato di coltivazione tipo <b>SB Intensive Light</b> , costituito da una miscela di torbe, lapillo, pomice, zeoliti ed esente da semi infestanti, di spessore tale da garantire un efficace apporto agronomico alle specie insediate. <b>Caratteristiche Tecniche:</b> -Spessore compattato <b>15 cm</b> (indice di compattazione 16%) -Granulometria: 0-16 mm; -Massa volumica app. secca: $634 \pm 5\% \text{ kg/m}^3$ ; -Peso in opera a saturazione: $1095 \text{ Kg/m}^3$ ; (*) -Porosità totale v/v: >60%; -Volume d'aria a pF1: > 18% v/v; -Volume di acqua a pF1. > 30% v/v; -pH: 4-8,5; -Conducibilità elettrica: $\leq 60 \text{ mS/m}$ ; -Capacità di scambio cationico: > 20 meq/100g s.s.; -Sostanza organica: < 80 g/l s.s.; -Fitotossicità idoneo; -Grado di riduzione di volume: $\leq 16\%$ Il prodotto risponde alle indicazione della norma UNI 11235:2015  (*) massima saturazione a pF 0,7 (UNI EN 13041:2012), volume d'acqua a pF 0,7 > 40 %
6.	<b>VEGETAZIONE</b>
	Tappeto erboso in zolla realizzato con miscuglio di <i>Festuca arundinacea</i> al 90% e <i>Poa pratense</i> al 10 %
7.	<b>IMPIANTO SUB IRRIGAZIONE</b>
	Impianto in sub irrigazione costituito da serpentina di tubo preforato antiradice di diam. 16 mm, sezionato in adeguate zone comandate da elettrovalvole 1" con solenoide bistabile 9V e centralina di comando a batteria 9V , compreso quanto altro necessario per dare l'opera finita e collaudata (esclusa alimentazione dell'acqua in copertura).